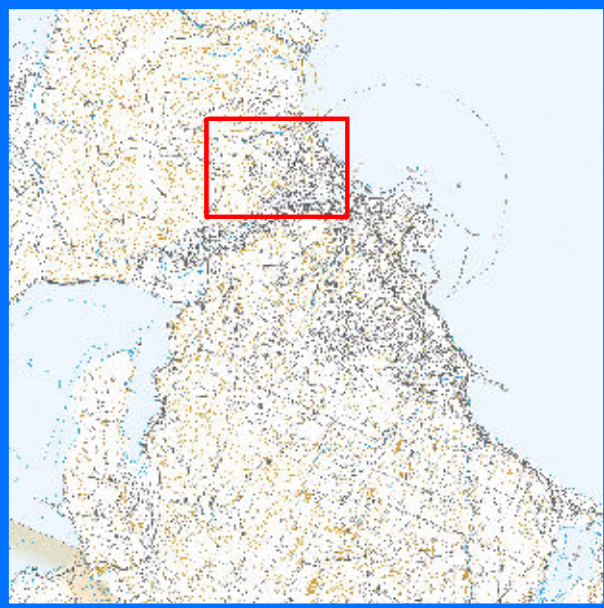


網走市

土砂災害 ハザードマップ

向陽ヶ丘地区



土砂災害危険箇所について

- 土砂災害特別警戒区域
- 土砂災害警戒区域

※土砂災害危険箇所は、土砂災害の危険性があるとして定められている条件に適合する地域を北海道が調査して抽出したものです。このうち、土砂災害防止法に基づく詳細な調査が完了している箇所については、北海道が土砂災害（特別警戒区域として指定しています。

※なお、ここに示した危険箇所以外の渓流や斜面でも、土砂災害が発生するおそれがありますので、大雨の際には十分に注意してください。

0 175 350 m

1:7,000

指定避難所・その他の避難所

西小学校

自宅周辺の危険な場所と、安全に避難できる避難所などを確認しましょう。

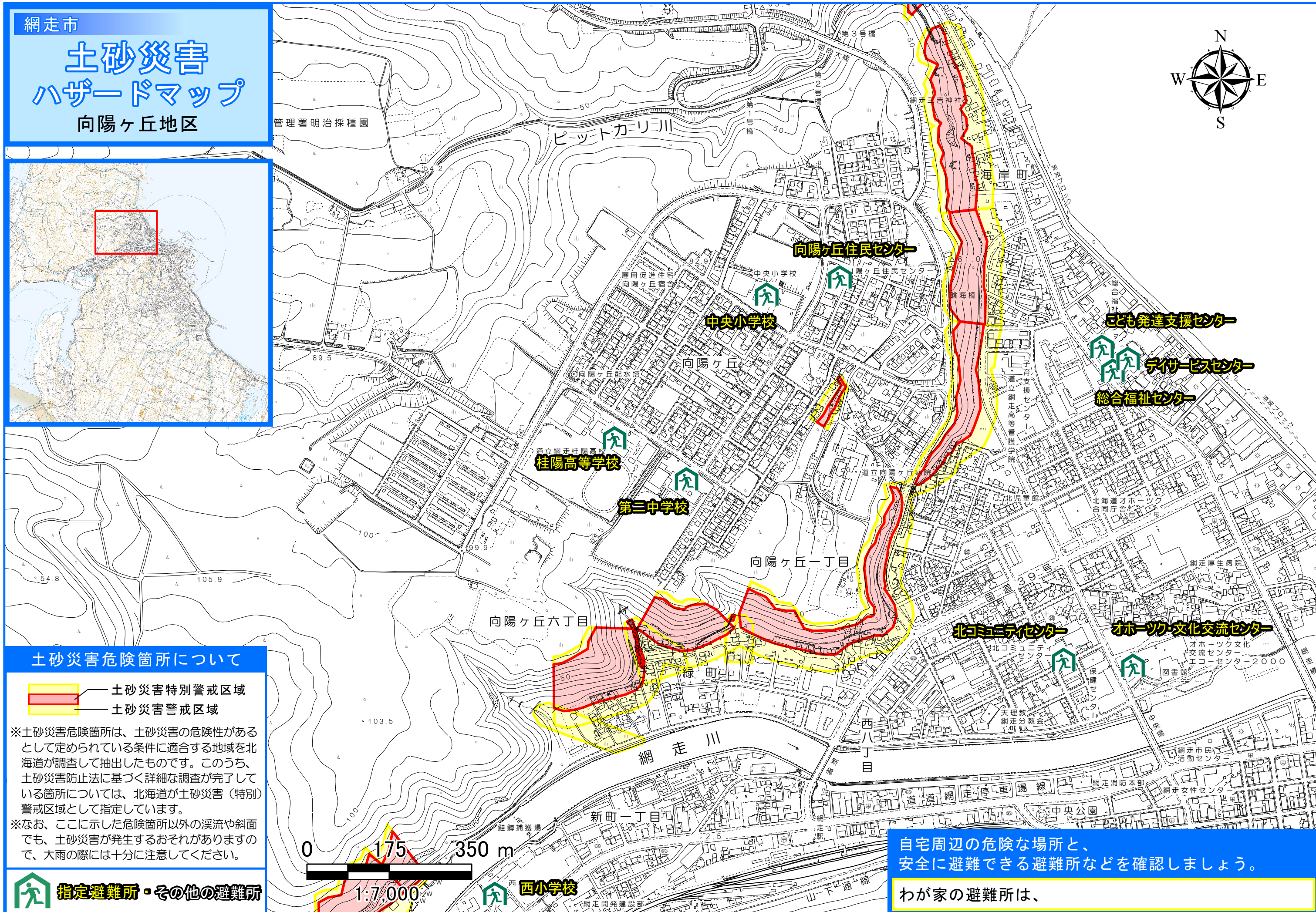
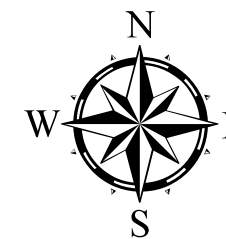
わが家の避難所は、

向陽ヶ丘住民センター
 中央小学校
 桂陽高等学校
 第二中学校
 こども発達支援センター
 デイサービスセンター
 総合福祉センター
 北コミュニティセンター
 オホーツク文化交流センター

網走市

土砂災害 ハザードマップ

向陽ヶ丘地区



土砂災害危険箇所について

- 土砂災害特別警戒区域
- 土砂災害警戒区域

※土砂災害危険箇所は、土砂災害の危険性があるとして定められている条件に適合する地域を北海道が調査して抽出したものです。このうち、土砂災害防止法に基づく詳細な調査が完了している箇所については、北海道が土砂災害（特別警戒区域として指定しています。

※なお、ここに示した危険箇所以外の渓流や斜面でも、土砂災害が発生するおそれがありますので、大雨の際には十分に注意してください。

指定避難所・その他の避難所

自宅周辺の危険な場所と、安全に避難できる避難所などを確認しましょう。

わが家の避難所は、